



Nomad, Hamburg  
Vorwerk & Co. Teppichwerke GmbH & Co. KG, Hamelin  
DOMOTEX 2015, Hanover

## AUF DEN STAB GEKOMMEN

Eine luftige Landschaft aus dezenten, weißen Stabkonstruktionen mit sich in verschiedenen Größen überlagernden, kreisrunden Präsentationsflächen war der Blickfang des Auftritts der Vorwerk & Co. Teppichwerke auf der DOMOTEX 2015 in Hannover. Dabei wurden Fotografien von räumlichen Anwendungsbeispielen der Teppichkollektionen mit Texten und Materialnahansichten kombiniert, sodass sich spielerisch visuelle Collagen ergaben, welche die ästhetische Atmosphäre der Produktwelten vermitteln sollten. Hierfür verantwortlich zeichnete Jutta Werner aus Hamburg mit ihrem Team von Nomad, seit über 20 Jahren erfahren in der Zusammenarbeit mit großen Marken des Interior-Bereichs. Sie realisierten nicht nur die architektonischen Elemente, sondern auch Fotoproduktionen und Grafik. Denn ihr Markenzeichen sind ganzheitliche Gestaltungskonzepte sowie die Ausführung bis ins Detail. So konnten sich die Besucher der Weltleitmesse für Teppiche und Bodenbeläge auf 390 Quadratmetern davon überzeugen, wie Architektur, Innenarchitektur, Grafik und Fotografie aus einer Hand zu schlichter und kraftvoller Messgestaltung fusionierten.

Über den Stand verteilte weiße Stäbe dienten als Präsentationswände für kreisrunde Fotografien, die den Produktwelten der Vorwerk-Teppiche gewidmet waren. Die runden Formen der Präsentationsflächen wurden dabei auch an anderer Stelle wieder aufgenommen: Eine Durchgangstür erinnerte an ein übergroßes Schlüsselloch.

White poles distributed over the stand served as presentation walls for round photos devoted to the product worlds of Vorwerk carpets. The round shape of the presentation areas was found again in another place: the door at the centre was reminiscent of an oversized keyhole.

## IN POLE POSITION

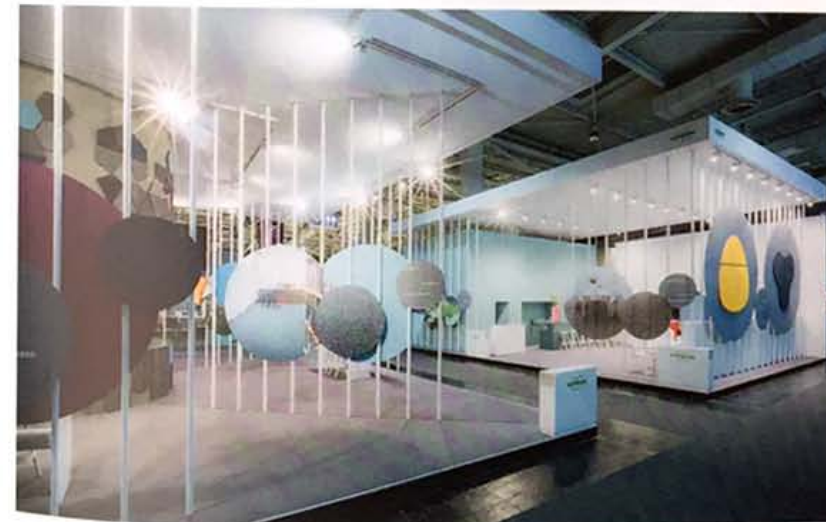
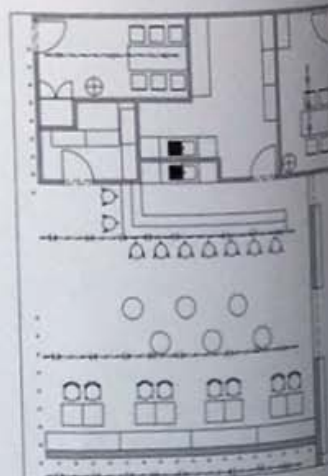
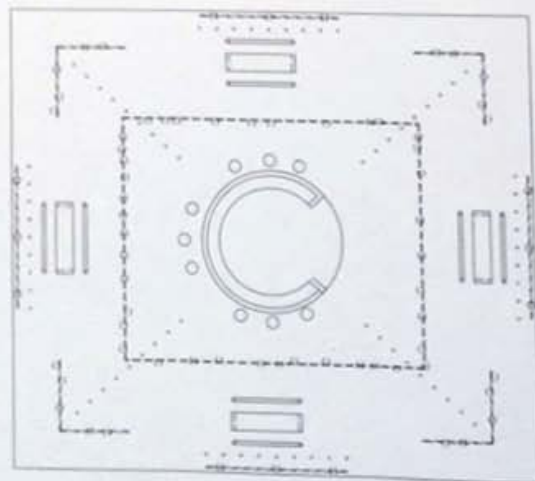
A light and airy landscape of unpretentious white pole constructions onto which a series of overlapping circular presentation surfaces of various sizes were attached was the eye catcher on the stand of Vorwerk & Co. Teppichwerke at the DOMOTEX 2015 in Hanover. On display, a combination of photos of application examples of the carpet collection in situ with texts and close-up images of the material, producing playful collages designed to convey the aesthetic atmosphere of the product worlds. With more than 20 years of experience in collaboration with big brands in the interior sector, Hamburg-based Jutta Werner and her team from Nomad were responsible for the stand. They realised not only the architectonic elements, but also the photo productions and graphics. This figures since their trademark are holistic design concepts and their implementation down to the last detail. On the 390 square metres of the Vorwerk stand, visitors to the world's leading trade fair for carpets and flooring could see for themselves how architecture, interior design, graphics and photography from a single source blended into a simple and yet powerful trade fair design.





Eine Theke in der Mitte des Messestands diente ebenfalls als Ausstellungsfläche für originale Teppichfliesen in grafischen Formen und unterschiedlichen Farben.

A counter at the centre of the booth also served as an exhibition area for original carpet tiles in graphic shapes and different colours.



Size 390 m<sup>2</sup> | Exhibitor Vorwerk & Co. Teppichwerke GmbH & Co. KG, Hamelin | Photos David von Becker Photography, Berlin | Architecture / Design / Graphics / Lighting / Media Nomad, Hamburg | Construction Gielissen GmbH, Langenhagen