

Brigitte lookbook WOHNEN

EINE BEILAGE DER BRIGITTE | FRÜHJAHR/SOMMER 2010

Aus welchem Material sind Ihre Wohnträume?



> **ERFINDEN:**
*Eine Frau
und ihre
besonderen
Körbe*
Seite 10

> **BESTELLEN:**
*Design-
Objekte,
exklusiv für
Sie entworfen*
Seite 28

> **SPIELEN:**
*Welcher
Tisch ist
eine Sünde
wert?*
Seite 22

> **STAUNEN:**
*Neue
Farben,
neue
Möbel*
Seite 18 & 24



> Extraheft: Dieneuen Trends für Wohnen & Design <



Der Freidenker: FLORIAN BERGER

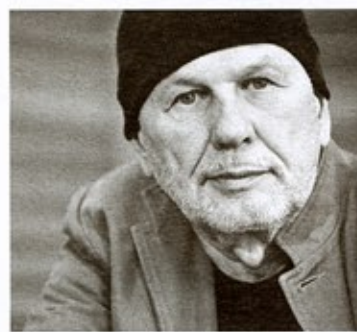


Ein Klebeband ist ein Klebeband wird eine Spielautobahn. Man drucke nur Fahrbahnstreifen darauf. Ein Stock ist ein Stock wird ein Salatbesteck. Man stecke nur Gabel- und Löffelfläche hinein. Neue Produkte brauchen oft nur eine kleine Idee. Und gutes Design. Das hat Florian Berger, 38, von klein auf verinnerlicht. Er verbrachte seine Kindheit auf Flohmärkten und Messen, schon seine Großmutter hatte eine Firma, sie stellte Haushaltswaren her. Die Eltern dachten etwas weiter, z. B. stellten sie Teetassen auf Keramikfüße. Florian Berger steckte seine Ideen in eine eigene Werbeagentur – bis er vor zwei Jahren „Donkey Products“ gründete. Nun steht er regelmäßig mit seinen sechs Mitarbeitern um einen großen Ideen-Tisch und dreht Spielzeug oder Haushaltswaren oder einfach Formen, die er gut findet, hin und her – bis die eine einfache Idee kommt.

www.donkey-products.com

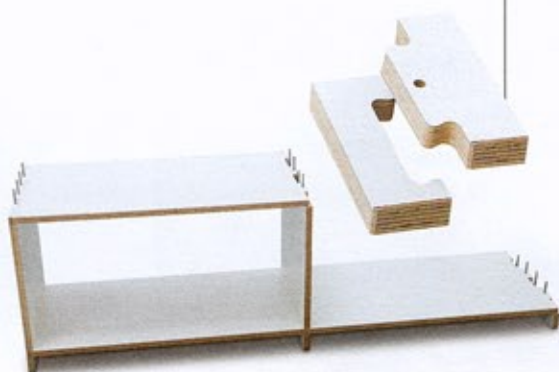


Der Bauchmensch: WOLF SURE



Manchmal findet er etwas auf dem Flohmarkt. Manchmal setzt er sich mit Architekten zusammen und überlegt. Manchmal sitzt er einfach nur zu Hause – wie an dem Tag, als er mit seiner Tochter puzzelte und auf einmal nicht mehr die Puzzleteile, sondern Regalelemente vor sich sah, die sich ineinanderschließen lassen. Bis das Regal, das man nur zusammenstecken muss, fertig war, war noch einiges an Tüftelei nötig. Aber das ist der alte Hase gewöhnt. Nachdem Wolf Sure, 63, unter anderem Bildhauerei studiert hatte, arbeitete er im Verlagswesen für ein Wohnmagazin. Bis er vor 20 Jahren in Hamburg den Möbelbereich bei Octopus etablierte. Er tüftelt gern im Team. Und geht dabei auch nach eigenen Bedürfnissen: Dem Regal zum Beispiel verpasste er individuell einsetzbare Türelemente als „gedachte Kruschel-Ecken“.

www.octopus-versand.de



Die Intuitiven: BESAU MARGUERRE



Eva Marguerre, 26, legt gern erst mal los. Was bei ihr bedeutet: Sie nimmt Glasfasern oder Gummi in die Hand und fängt an zu wickeln. Marcel Besau, 29, ihr Freund, ist mehr Nachdenker und Zeichner. Zusammen sind sie ein gutes Team, das aus den weichen Fasern leichte und filigrane, aber auch sehr robuste Wohn-Accessoires herstellt. Mehr zu den beiden auf Seite 10.

www.eva-marguerre.de

Die Impulsiven: NOMAD



Als ihr Sohn mit einer dicken, selbst fingergehäkelten Schnur aus der Schule nach Hause kam, hatte Jutta Werner (links) eine Idee. Sie ging zu einer Landweberei, holte sich dort ein fast 20 Kilo schweres Knäuel aus daumendicker Merinowolle – und häkelte damit eine sehr erfolgreiche, streng limitierte Wohnkollektion aus Schalen und Vasen. Die 40-Jährige ist offen für Impulse von allen Seiten. Sie ist Innenarchitektin und Stylistin, entwirft und baut Messestände. Und irgendwann fing sie an, die Designobjekte für ihre Räume selbst zu entwerfen – aus Wolle, aus Draht, aus Papier. Inzwischen hat sie gemeinsam mit der Innenarchitektin Maren Holz, 36, ein Studio bei Hamburg, und die beiden nennen sich „Nomad“, „weil wir unstete Wesen sind und die Veränderung lieben“.

www.nomad-studio.de



Impressum

CHEFREDAKTEURE: Andreas Lebert und Brigitte Huber **STELLVERTRETENDE CHEFREDAKTEURIN:** Claudia Münster **ART-DIRECTOR:** Kolja Kahle **TEXTCHEFIN/CHEFIN VOM DIENST:** Susanne Mersmann **REDAKTION:** Christine Schmid (Leitung), Renate Schinckel **FREIE MITARBEIT:** Uta Abendroth, Tatjana Biobel, Tinka Dippel, Maria Christina Gabriel, Susanne Knigge, Vera Sandberg **LAYOUT:** Heike Hähle, Wibke Schaub (freie Mitarbeiterin) **BILDREDAKTION:** Holger Geys **SCHLUSSREDAKTION:** Angela Gier **PRODUKTIONS-TEAM:** Germaine Tarnow **VERLAGSLEITER:** Axel Wüstmann **ANZEIGENLEITERIN:** Anja Dreßler **VERTRIEBSLEITER:** Rainer Stöber, DPV Deutscher Pressevertrieb **HERSTELLUNG:** Tanja Kuge (Leitung), Horst Conrad © 2010 by Verlag Gruner + Jahr AG & Co KG, Druck- und Verlagshaus: Redaktion BRIGITTE, 20444 Hamburg. **DRUCK:** Appl Druck, Wemding

Herstellernachweis

ALLE HERSTELLERPREISE SIND UNVERBINDLICHE PREISEMPFEHLUNGEN

5.5 DESIGNERS: F-Paris, Tel. 00 33/148 00 83 50, www.cinqcinqdesigners.com
ARTECNICA: USA-Los Angeles, Tel. 001/323/655 65 51, www.artecnicainc.com
ADONDE: F-Paris, Tel. 00 33/142 26 56 31, www.adonde.fr
ALEXA LIXFELD: Hamburg, Tel. 040/42 10 74 23, www.alexalixfeld.com
ALEXANDRA VERSCHUEREN: www.alexandraverschueren.com
ARCHITECTMADE: DK-Farum, Tel. 00 45/20/30 60 23, www.architectmade.com
ARCO ÜBER DESIGNPOST: Köln, Tel. 02 21/69 06 52 21, www.arcomeubel.nl
ARMANI ÜBER SCHOELLER & V. REHLINGEN: München, Tel. 089/998 42 70, www.svr-pr.de
AUTHENTICS: Gütersloh, Tel. 052 41/940 50, www.authentic.de
CAPPELLINI: I-Mariano Comense, Tel. 00 39/031/76 33 22, www.cappellini.it
CARL HANSEN: DK-Aarup, Tel. 00 45/66 12 14 04, www.carlhansen.com
CHEVALIER MASSON: B-Brüssel, Tel. 00 32/25 34 43 27, www.chevalier-masson.be
COR: Rheda-Wiedenbrück, Tel. 052 42/410 20, www.cor.de
CRAFTS COLLECTION: DK-Kopenhagen, Tel. 00 45/33/12 61 62, www.craftscollection.dk
DAS 7. ZIMMER: Hamburg, Tel. 01 72/427 22 90
DEDAR ÜBER GEBRÜDER WEISHÄUPL: München, Tel. 089/544 24 80, www.weishaeupl-textil.de

DESIGN DESSERT: SE-Stockholm, Tel. 00 46/70 269 22 32, www.designdessert.se
DROOG: NL-Amsterdam, Tel. 00 31/20/523 50 50, www.droog.com
E15: Oberursel, Tel. 061 71/979 50, www.e15.de
ESTABLISHED & SONS über Andreas Franschek: Berlin, Tel. 030/36 73 73 57
FREDERICIA: DK-Fredericia, Tel. 00 45/75 92 33 44, www.fredericia.com
FREUNDTS WOHNACCESSOIRES: Hamburg, Tel. 040/68 99 61 40, www.freundts.de
GANDIA BLASCO: E-Valencia, Tel. 00 34/902/53 03 02, www.gandiablasco.com
GERVASONI: I-Pavia di Udine, Tel. 00 39/04 32/65 66 11, www.gervasoni1882.com
GLUEJEANS: NL-Amsterdam, Tel. 00 31/020/777 97 01, www.gluejeans.com
GUFRAM: I-Balangero, Tel. 00 39/01/23 34 69 10, www.gufram.com
HABITAT: Düsseldorf, Tel. 02 11/86 50 90, www.habitat.de
HELEN FRIEL: www.helenfriel.com
HELLA JONGERIUS über Royal Tichelaar Mekka: NL-Makkum, Tel. 00 31/515/23 13 41, www.tichelaar.nl
HERRMANN SCHMIDT VERLAG: Mainz, Tel. 061 31/50 60 30, www.typografie.de
HOLMEGAARD: DK-Hørsholm, Tel. 00 45/45 88 66 33, www.holmegaard.com
HÜLSTA: Stadtholm, Tel. 025 63/860, www.huelsta.de
KARTELL: Berlin, Tel. 030/36 50 94 40,

www.kartell.it
KOSE über Clic: Hamburg, Tel. 040/30 62 11 20, www.kosemilano.com
KVADRAT: Bad Homburg, Tel. 061 72/94 39 20, www.kvadrat.dk
LACE FENCE: NL-Rotterdam, Tel. 00 31/10/244 90 87, www.lacefence.com
LIGHTYEARS: München, Tel. 089/74 65 40 63, www.lightyears.dk
LIGNE ROSET: Gundelfingen/Freiburg, Tel. 07 61/59 20 90, www.ligne-roset.de
LLOT LLOV: Berlin, Tel. 030/692 05 50 40, www.llotlov.de
LOYAL LOOT: CA-Edmonton, 001/780/916 91 48, www.loyaloot.com
MOOMENT: DK-Kopenhagen, Tel. 00 45/35 55 44 35, www.mooment.com
MOORMANN: Aschau, Tel. 080 52/904 50, www.moormann.de
MOROSO: Köln, Tel. 02 21/69 06 50, www.moroso.it
MUUTO über Sleeping Dogs: Hamburg, Tel. 040/38 61 40 44, www.sleepingdogs.de
NEODESIGN: I-Rom, Tel. 00 39/6/372 84 30, www.neodesignart.com
NICOLE MÜLLER über Maison Sauvage: Tel. 01 70/289 71 40, www.maisonsauvage.de
NORMANN COPENHAGEN: DK-Kopenhagen, Tel. 00 45/35 55 44 59, www.normann-copenhagen.com
OK-VERSAND: Köln, Tel. 02 21/952 50 15, www.okversand.com
PORZELLANMANUFAKTUR REICHENBACH: Reichenbach, Tel. 03 66 01/880,

www.porzellanmanufaktur.net
PRESENT & CORRECT: GB-London, Tel. 00 44/020/82 99 58 23, www.presentandcorrect.com
REYNOLDSWARE: GB-London, Tel. 00 44/020/77 08 14 28, www.reynoldsware.co.uk
RIVA 1920: I-Cantù, Tel. 00 39/031/73 30 94, www.riva1920.it
ROLF BENZ: Nagold, Tel. 074 52/60 10, www.rolf-benz.com
RUG STAR: Berlin, Tel. 030/66 66 83 15, www.rugstar.com
SASKIA DIEZ: Berlin, Tel. 030/28 04 59 05, www.saskia-diez.com
SCHÖNBUCH: Bad Königshofen, Tel. 097 61/39 62 10, www.schoenbuch.com
SCP: GB-London, Tel. 00 44/171/739 18 69, www.scp.co.uk
SEELENKLEID: Reutlingen, Tel. 071 21/699 77 23, www.seelenkleid.com
SIEGER DESIGN: Sassenberg, Tel. 054 26/949 20, www.sieger.org
SWISSFLEX: CH-Fliüh, Tel. 00 41 61/735 35 35, www.swissflex.com
TEAM7: A-Ried, Tel. 00 43/77 52 97 70, www.team7.at
VIAL: Aachen, Tel. 02 41/46 36 71 50, www.vial.eu
WALTER KNOLL: Herrenberg, Tel. 070 32/20 80, www.walterknoll.de
WHEN OBJECTS WORK: B-Brügge, Tel. 00 32/50 61 33 54, www.whenobjectswork.com
ZANOTTA: I-Nova Milanese, Tel. 00 39/03/62 49 81, www.zanotta.it